

福岡都市圏居住者の
「福岡市の街のイメージ」に関する調査
【結果報告書】

2015年3月
株式会社ジーコム 生活行動研究所

1. 調査方法

弊社アンケートモニター「コムネット」登録者に対するインターネット調査

2. 調査対象

福岡都市圏在住の20歳以上の男女

3. 調査時期

平成26年12月12日(金)～12月17日(水)

4. 調査規模

409サンプル

【標本構成】

■性	件数	構成比(%)
男性	183	44.7
女性	226	55.3
全体	409	100.0

■年齢	件数	構成比(%)
20代	66	16.1
30代	87	21.3
40代	91	22.2
50代	89	21.8
60代以上	76	18.6
全体	409	100.0

■職業	件数	構成比(%)
会社員	130	31.8
公務員	11	2.7
団体職員	9	2.2
会社役員	4	1.0
派遣社員・契約社員	23	5.6
商工自営	18	4.4
農林漁業	-	-
自営手伝い	5	1.2
自由業	12	2.9
学生	15	3.7
パート・アルバイト	64	15.6
主婦(主夫)専業	89	21.8
無職	28	6.8
その他	1	0.2
全体	409	100.0

■居住地	件数	構成比(%)
福岡市中央区	46	11.2
福岡市博多区	47	11.5
福岡市東区	47	11.5
福岡市西区	33	8.1
福岡市南区	59	14.4
福岡市城南区	25	6.1
福岡市早良区	45	11.0
宗像市	2	0.5
古賀市	5	1.2
福津市	14	3.4
糟屋郡	17	4.2
春日市	12	2.9
大野城市	16	3.9
筑紫野市	12	2.9
太宰府市	12	2.9
那珂川町	8	2.0
糸島市	9	2.2
全体	409	100.0

【報告書の見方】

- 本文及び図中に示した調査結果の数値は小数点以下第2位を四捨五入しているため、全項目の回答比率の合計が100.0%とならない場合や合計値に誤差が生じる場合がある。
- 複数の回答を求めた質問では、回答比率の合計が100.0%を超えることがある。
- 報告書中の図表では、コンピューター入力の都合上、回答選択肢の表現を短縮している場合がある。

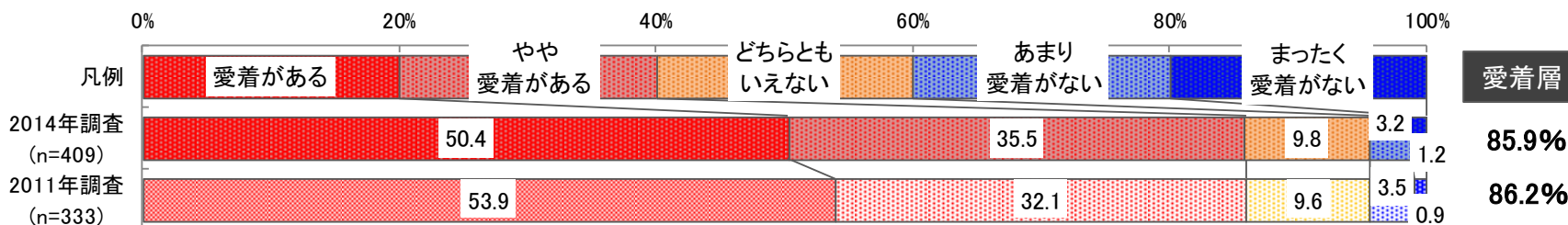
1. 現居住地区への愛着度

8割以上が現在の居住地区に対する愛着を感じている。

現居住地区への愛着度について、「愛着がある」「やや愛着がある」と答えた愛着層の割合は85.9%で、2011年に実施した調査結果とほぼ変わらなかった。

- ・都市圏内居住エリア別には、大きな差は見られなかった。
- ・ライフステージ別に見ると、既婚・子どもなし層で愛着度の割合が他と比べて、やや少なくなっている。

◆現居住地区への愛着度【単一回答】



		調査数	愛着がある	やや愛着がある	どちらともいえない	あまり愛着がない	まったく愛着がない	愛着層	愛着層	調査年
全体		409	50.4	35.5	9.8	3.2	1.2	85.9	86.2	2014
都市圏内居住エリア別	中央エリア	93	49.5	36.6	8.6	4.3	1.1	86.1	86.7	2014
	南エリア	119	43.7	43.7	7.6	4.2	0.8	87.4	85.7	2014
	西エリア	112	56.3	29.5	12.5	0.9	0.9	85.8	86.6	2014
	東エリア	85	52.9	30.6	10.6	3.5	2.4	83.5	85.7	2014
ライフステージ別	未婚	117	47.9	35.0	12.8	4.3	-	82.9	85.5	2014
	既婚・子どもなし	48	47.9	29.2	12.5	6.3	4.2	77.1	74.0	2014
	既婚・子育て	153	49.7	39.2	9.2	1.3	0.7	88.9	88.2	2014
	既婚・子離れ	91	56.0	33.0	5.5	3.3	2.2	89.0	92.9	2014

* 中央エリア: 中央区・博多区
 南エリア: 南区・春日市・大野城市・筑紫野市・太宰府市・那珂川町
 西エリア: 西区・城南区・早良区・糸島市
 東エリア: 東区・宗像市・古賀市・福津市・糟屋郡

* 愛着層: 「愛着がある」+「やや愛着がある」

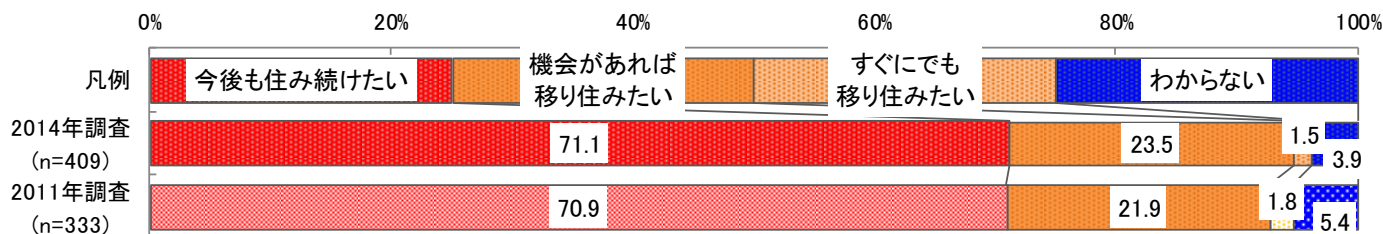
2. 現居住地区での今後の居留意向

現居住地区に今後も住み続けたい割合は7割を超えており、中央エリア及び西エリア、既婚・子離れ層で高くなっている。

現居住地区での今後の居留意向について、「今後も住み続けたい」と答えた層の割合は71.1%。前回調査の70.9%とほぼ変わらなかった。

- ・都市圏内居住エリア別に見ると、中央エリアや西エリアで「今後も住み続けたい」の割合が他と比べて高くなっており、前回調査と比べても割合が増加している。一方、南エリアは前回調査の78.5%から大きく割合が低下した。
- ・ライフステージ別に見ると、既婚・子離れ層で「今後も住み続けたい」の割合が他と比べて高くなっている。

◆現居住地区での今後の居留意向【単一回答】



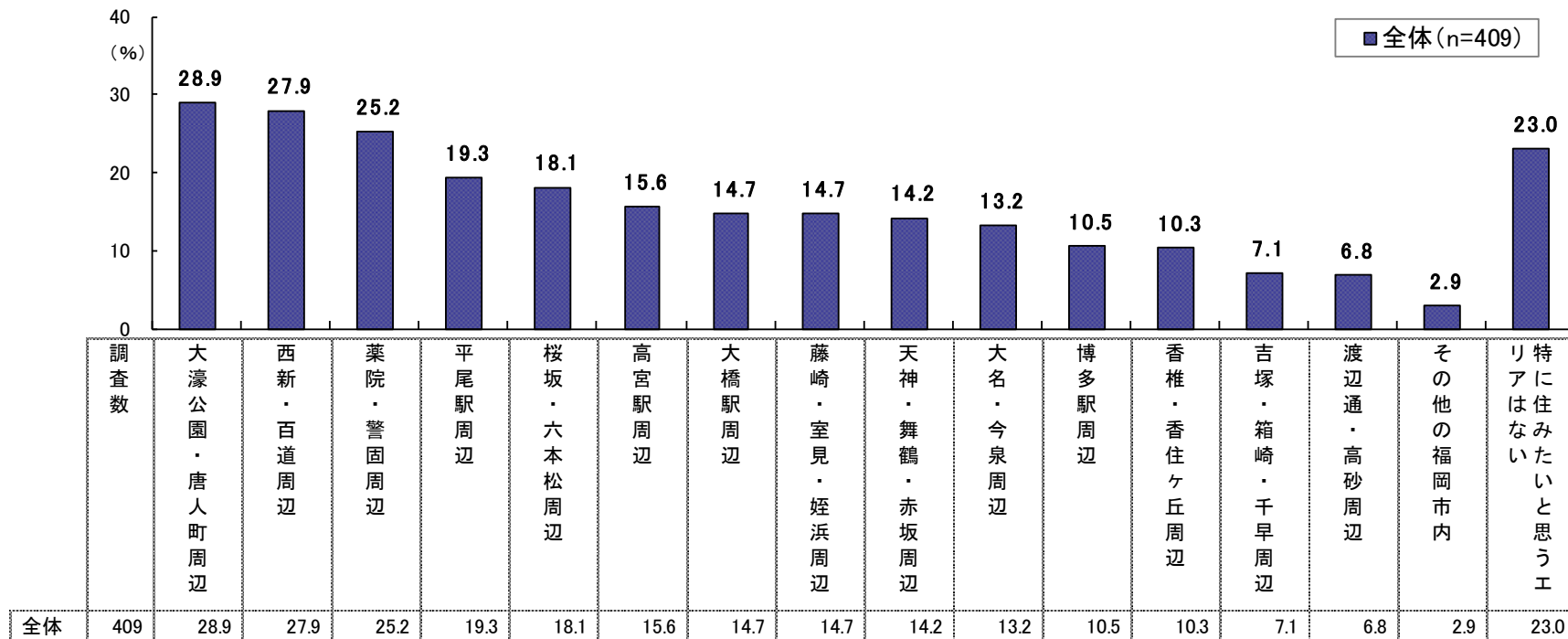
		調査数	今後とも住み続けたい	機会があれば移り住みたい	すぐにでも移り住みたい	わからない	今後1年以内に住み続けたい
全体		409	71.1	23.5	1.5	3.9	70.9
都市圏内居住エリア別	中央エリア	93	76.3	18.3	1.1	4.3	71.0
	南エリア	119	66.4	27.7	2.5	3.4	78.5
	西エリア	112	78.6	16.1	0.9	4.5	70.3
	東エリア	85	62.4	32.9	1.2	3.5	63.7
ライフステージ別	未婚	117	59.0	34.2	0.9	6.0	62.0
	既婚・子どもなし	48	66.7	22.9	4.2	6.3	66.6
	既婚・子育て	153	76.5	19.0	1.3	3.3	74.1
	既婚・子離れ	91	80.2	17.6	1.1	1.1	79.7

住んでみたい街の上位は「大濠公園・唐人町周辺」「西新・百道周辺」「薬院・警固周辺」。現在の居住エリアに近い街への居住意向が高い傾向にある。

福岡市内で住んでみたい街を聞いたところ、「大濠公園・唐人町周辺」の割合が28.9%で最も高く、次いで「西新・百道周辺」27.9%、「薬院・警固周辺」25.2%、「平尾駅周辺」19.3%、「桜坂・六本松周辺」18.1%の順であった。

- ・都市圏内居住エリア別に見ると、中央エリアは「大濠公園・唐人町周辺」「西新・百道周辺」「薬院・警固周辺」「博多駅周辺」の割合が他と比べて高く、南エリアは「平尾駅周辺」「高宮駅周辺」「大橋駅周辺」、西エリアは「大濠公園・唐人町周辺」「西新・百道周辺」「藤崎・室見・姪浜周辺」、東エリアは「香椎・香椎ヶ丘周辺」「吉塚・箱崎・千早周辺」の割合が高くなっている。
- ・ライフステージ別に見ると、未婚層で「薬院・警固周辺」の割合が他と比べて高くなっている。

◆住んでみたい街【複数回答】



◆住んでみたい街【複数回答】

		調査数	大濠公園・唐人町周辺	西新・百道周辺	薬院・警固周辺	平尾駅周辺	桜坂・六本松周辺	高宮駅周辺	大橋駅周辺	藤崎・室見・姪浜周辺	天神・舞鶴・赤坂周辺	大名・今泉周辺	博多駅周辺	香椎・香住ヶ丘周辺	吉塚・箱崎・千早周辺	渡辺通・高砂周辺	その他の福岡市内	【%】 特に住みたいと思うエリアはない
全体		409	28.9	27.9	25.2	19.3	18.1	15.6	14.7	14.7	14.2	13.2	10.5	10.3	7.1	6.8	2.9	23.0
都市圏内居住エリア別	中央エリア	93	35.5	36.6	34.4	19.4	20.4	15.1	9.7	7.5	21.5	14.0	19.4	4.3	6.5	7.5	1.1	12.9
	南エリア	119	26.9	20.2	28.6	31.1	15.1	23.5	26.9	7.6	15.1	17.6	11.8	7.6	2.5	8.4	3.4	19.3
	西エリア	112	35.7	36.6	22.3	13.4	21.4	9.8	7.1	35.7	13.4	14.3	3.6	2.7	3.6	5.4	3.6	24.1
	東エリア	85	15.3	17.6	14.1	10.6	15.3	12.9	12.9	4.7	5.9	4.7	8.2	30.6	18.8	5.9	3.5	37.6
ライフステージ別	未婚	117	28.2	31.6	35.0	17.9	23.9	17.1	15.4	18.8	19.7	17.9	12.8	6.0	7.7	10.3	2.6	17.1
	既婚・子どもなし	48	27.1	25.0	18.8	20.8	8.3	10.4	8.3	8.3	8.3	10.4	10.4	10.4	6.3	6.3	8.3	27.1
	既婚・子育て	153	30.7	30.7	24.8	22.2	22.2	15.7	16.3	15.0	15.0	13.7	9.2	15.0	7.8	5.9	2.6	19.0
	既婚・子離れ	91	27.5	19.8	16.5	15.4	8.8	16.5	14.3	12.1	8.8	7.7	9.9	7.7	5.5	4.4	1.1	35.2

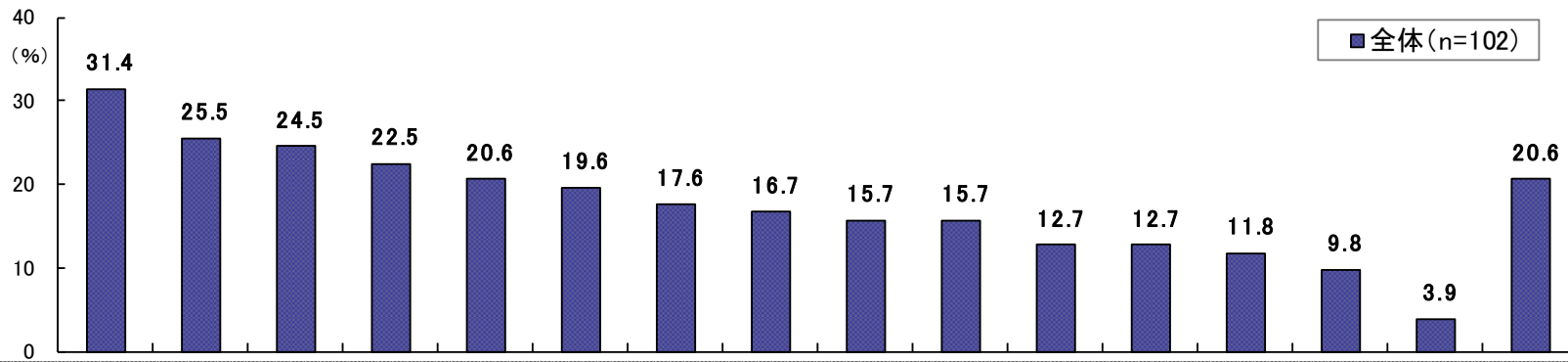
3. 住んでみたい街 *現居住地区における転出意向層限定

転出意向層が選ぶ住んでみたい街の上位は「薬院・警固周辺」「大濠公園・唐人町周辺」「西新・百道周辺」で前回と変わらない。

現居住地区から「機会があれば移り住みたい」「すぐにでも移り住みたい」と答えた転出意向層に福岡市内の住んでみたい街を聞いたところ、「薬院・警固周辺」の割合が31.4%で最も高く、次いで「大濠公園・唐人町周辺」25.5%、「西新・百道周辺」24.5%、「高宮駅周辺」22.5%、「大橋駅周辺」20.6%の順であった。前回調査と比べると、「大濠公園・唐人町周辺」「藤崎・室見・姪浜周辺」の割合が低くなっており、逆に「大橋駅周辺」「大名・今泉周辺」の割合が高くなっている。

・属性別の分析は、サンプル数が少ないため省略する。

◆住んでみたい街【複数回答】* 転出意向層限定



調査数	薬院・警固周辺	大濠公園・唐人町周辺	西新・百道周辺	高宮駅周辺	大橋駅周辺	大名・今泉周辺	平尾駅周辺	天神・舞鶴・赤坂周辺	藤崎・室見・姪浜周辺	桜坂・六本松周辺	香椎・香住ヶ丘周辺	吉塚・箱崎・千早周辺	博多駅周辺	渡辺通・高砂周辺	その他の福岡市内	特に住みたいと思うエリアはない	
2014年調査	102	31.4	25.5	24.5	22.5	20.6	17.6	16.7	15.7	15.7	12.7	12.7	11.8	9.8	3.9	20.6	
2011年調査	79	29.7	41.8	27.8	14.5	7.4	9.3	11.0	-	24.6	21.5	10.8	6.6	8.2	-	9.1	7.3

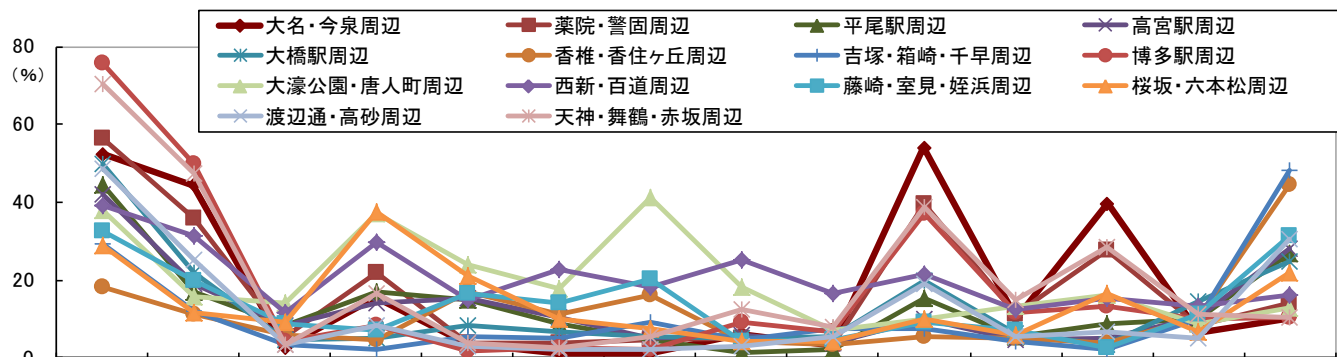
*「渡辺通・高砂周辺」「天神・舞鶴・赤坂周辺」は2014年調査のみ

4. 福岡市の街のイメージ

大名・今泉周辺は「飲食店が充実している」「おしゃれな」、天神・舞鶴・赤坂周辺や博多駅周辺は「交通の便が良い」「買い物に便利」なイメージが強い。

大名・今泉周辺は「買い物に便利」44.3%、「飲食店が充実している」54.0%、「おしゃれな」39.6%、博多駅周辺は「交通の便が良い」75.8%、「買い物に便利」49.6%、大濠公園・唐人町周辺は「高級感がある」37.2%、「川や緑地、公園など憩いの場がある」41.1%、桜坂・六本松周辺は「高級感がある」37.4%、天神・舞鶴・赤坂周辺は「交通の便が良い」70.4%、「買い物に便利」47.4%の割合がそれぞれ他と比べて高くなっている。

◆福岡市の街のイメージ【複数回答】



調査数	交通の便が良い	買い物に便利	治安が良い	高級感がある	静かな住環境	子供の良い教育環境	公園や憩いの場がある	川や緑地、公園など憩いの場がある	文化施設が充実している	福祉・医療施設が充実している	飲食店が充実している	好きな	おしゃれな	親しみやすい	あわてはまらない
大名・今泉周辺	409	52.3	44.3	2.7	15.4	3.4	1.2	1.2	6.1	3.2	54.0	10.3	39.6	6.6	10.3
薬院・警固周辺	409	56.5	35.7	5.4	21.8	3.9	3.9	4.4	5.1	3.4	39.4	11.2	27.4	8.1	13.9
平尾駅周辺	409	44.3	17.1	8.1	17.1	14.7	8.6	4.6	1.2	2.0	15.2	5.4	8.6	9.8	26.7
高宮駅周辺	409	42.1	18.8	8.1	13.9	15.2	10.3	4.9	5.9	3.7	10.0	4.4	5.1	10.5	28.1
大橋駅周辺	409	49.6	21.8	4.6	5.1	8.3	6.6	5.6	4.9	5.4	20.0	6.1	3.4	14.4	24.9
香椎・香住ヶ丘周辺	409	18.1	11.0	5.9	4.6	17.1	11.2	16.1	4.2	3.4	5.6	5.1	3.7	10.3	44.5
吉塚・箱崎・千早周辺	409	29.1	12.0	3.2	2.2	5.4	5.1	9.0	4.6	7.3	7.6	4.2	2.2	9.8	48.2
博多駅周辺	409	75.8	49.6	4.2	8.1	1.7	2.7	2.2	9.0	6.6	36.9	11.5	13.2	9.8	10.5
大濠公園・唐人町周辺	409	37.7	15.6	14.2	37.2	23.7	17.6	41.1	18.1	7.1	9.8	13.4	15.9	8.8	13.0
西新・百道周辺	409	39.1	31.1	11.7	29.6	14.9	22.5	18.3	25.2	16.4	21.5	12.5	15.2	13.2	16.1
藤崎・室見・姪浜周辺	409	32.5	19.6	8.6	7.1	16.4	13.9	20.3	4.2	4.4	9.0	7.1	2.4	11.2	31.3
桜坂・六本松周辺	409	28.9	11.5	9.3	37.4	21.0	9.8	7.6	4.2	4.2	10.0	5.9	16.4	6.6	22.0
渡辺通・高砂周辺	409	48.7	25.2	3.2	8.1	2.9	2.2	2.0	2.9	5.4	19.1	5.6	6.8	5.1	30.3
天神・舞鶴・赤坂周辺	409	70.4	47.4	3.4	16.4	3.9	2.4	5.4	12.5	7.8	38.9	14.7	28.6	11.2	10.3

*ピンクの網掛けは各エリアの上位3項目

4. 福岡市の街のイメージ

◆大名・今泉周辺

		調査数	交通の便が良い	買い物に便利	治安が良い	高級感がある	静かな住環境である	良い子供の教育環境がある	川や緑地、公園など憩いの場がある	文化施設が充実している	福祉・医療施設が充実している	飲食店が充実している	好きな	おしゃれな	親しみやすい	はまらない・あて
全体		409	52.3	44.3	2.7	15.4	3.4	1.2	1.2	6.1	3.2	54.0	10.3	39.6	6.6	10.3
都市圏内居住エリア別	中央エリア	93	48.4	45.2	5.4	17.2	2.2	-	-	5.4	2.2	60.2	11.8	37.6	8.6	11.8
	南エリア	119	55.5	45.4	-	15.1	3.4	0.8	1.7	3.4	2.5	52.9	10.1	41.2	5.9	5.0
	西エリア	112	55.4	41.1	2.7	14.3	3.6	2.7	2.7	8.0	7.1	52.7	9.8	39.3	8.0	12.5
	東エリア	85	48.2	45.9	3.5	15.3	4.7	1.2	-	8.2	-	50.6	9.4	40.0	3.5	12.9
ライフステージ別	未婚	117	52.1	43.6	0.9	15.4	4.3	0.9	2.6	1.7	2.6	50.4	10.3	46.2	6.0	14.5
	既婚・子どもなし	48	37.5	31.3	2.1	12.5	2.1	-	-	2.1	2.1	39.6	8.3	31.3	-	14.6
	既婚・子育て	153	50.3	44.4	3.3	15.0	2.0	1.3	0.7	7.8	1.3	61.4	11.1	43.8	5.2	6.5
	既婚・子離れ	91	63.7	51.6	4.4	17.6	5.5	2.2	1.1	11.0	7.7	53.8	9.9	28.6	13.2	8.8
福岡県居住年数別	10年未満	73	47.9	32.9	1.4	13.7	2.7	1.4	1.4	1.4	4.1	49.3	9.6	34.2	5.5	15.1
	10～20年未満	84	45.2	47.6	-	13.1	2.4	1.2	-	4.8	1.2	60.7	9.5	46.4	8.3	10.7
	20年以上	252	56.0	46.4	4.0	16.7	4.0	1.2	1.6	7.9	3.6	53.2	10.7	38.9	6.3	8.7

◆薬院・警固周辺

		調査数	交通の便が良い	買い物に便利	治安が良い	高級感がある	静かな住環境である	良い子供の教育環境がある	川や緑地、公園など憩いの場がある	文化施設が充実している	福祉・医療施設が充実している	飲食店が充実している	好きな	おしゃれな	親しみやすい	はまらない・あて
全体		409	56.5	35.7	5.4	21.8	3.9	3.9	4.4	5.1	3.4	39.4	11.2	27.4	8.1	13.9
都市圏内居住エリア別	中央エリア	93	55.9	39.8	8.6	20.4	2.2	6.5	5.4	2.2	2.2	44.1	19.4	31.2	12.9	11.8
	南エリア	119	63.9	40.3	2.5	23.5	1.7	2.5	3.4	5.0	5.0	42.0	9.2	29.4	10.1	7.6
	西エリア	112	57.1	28.6	3.6	20.5	7.1	3.6	1.8	5.4	5.4	33.9	11.6	23.2	5.4	18.8
	東エリア	85	45.9	34.1	8.2	22.4	4.7	3.5	8.2	8.2	-	37.6	4.7	25.9	3.5	18.8
ライフステージ別	未婚	117	56.4	38.5	5.1	20.5	3.4	4.3	3.4	3.4	1.7	39.3	13.7	27.4	9.4	15.4
	既婚・子どもなし	48	50.0	20.8	6.3	18.8	2.1	2.1	6.3	6.3	2.1	29.2	6.3	22.9	8.3	16.7
	既婚・子育て	153	54.2	37.9	4.6	26.8	3.3	3.3	3.3	6.5	3.9	45.1	13.1	33.3	5.9	13.7
	既婚・子離れ	91	63.7	36.3	6.6	16.5	6.6	5.5	6.6	4.4	5.5	35.2	7.7	19.8	9.9	11.0
福岡県居住年数別	10年未満	73	46.6	28.8	6.8	21.9	2.7	1.4	5.5	6.8	1.4	31.5	9.6	26.0	5.5	16.4
	10～20年未満	84	50.0	32.1	1.2	22.6	3.6	4.8	1.2	1.2	3.6	48.8	11.9	31.0	7.1	11.9
	20年以上	252	61.5	38.9	6.3	21.4	4.4	4.4	5.2	6.0	4.0	38.5	11.5	26.6	9.1	13.9

◆平尾駅周辺

		調査数	交通の便が良い	買い物に便利	治安が良い	高級感がある	静かな住環境である	良い子供の教育環境がある	川や緑地、公園など憩いの場がある	文化施設が充実している	福祉・医療施設が充実している	飲食店が充実している	好きな	おしゃれな	親しみやすい	はまらない・あて
全体		409	44.3	17.1	8.1	17.1	14.7	8.6	4.6	1.2	2.0	15.2	5.4	8.6	9.8	26.7
都市圏内居住エリア別	中央エリア	93	33.3	12.9	9.7	18.3	19.4	10.8	3.2	-	3.2	12.9	5.4	8.6	11.8	31.2
	南エリア	119	50.4	22.7	10.1	20.2	14.3	9.2	8.4	1.7	1.7	15.1	7.6	10.1	14.3	19.3
	西エリア	112	47.3	11.6	2.7	14.3	13.4	8.9	2.7	1.8	-	13.4	4.5	8.9	6.3	30.4
	東エリア	85	43.5	21.2	10.6	15.3	11.8	4.7	3.5	1.2	3.5	20.0	3.5	5.9	5.9	27.1
ライフステージ別	未婚	117	42.7	12.8	5.1	12.0	11.1	5.1	5.1	0.9	-	16.2	5.1	10.3	12.8	29.9
	既婚・子どもなし	48	37.5	12.5	10.4	12.5	18.8	6.3	6.3	2.1	4.2	8.3	6.3	-	12.5	33.3
	既婚・子育て	153	45.1	18.3	10.5	24.8	19.6	12.4	3.3	1.3	1.3	17.0	5.9	11.8	9.2	20.3
	既婚・子離れ	91	48.4	23.1	6.6	13.2	8.8	7.7	5.5	1.1	4.4	14.3	4.4	5.5	5.5	29.7
福岡県居住年数別	10年未満	73	32.9	16.4	6.8	16.4	11.0	11.0	5.5	-	1.4	12.3	5.5	9.6	6.8	31.5
	10～20年未満	84	39.3	17.9	4.8	16.7	14.3	8.3	3.6	1.2	-	21.4	4.8	9.5	11.9	27.4
	20年以上	252	49.2	17.1	9.5	17.5	15.9	7.9	4.8	1.6	2.8	13.9	5.6	7.9	9.9	25.0

◆高宮駅周辺

		調査数	交通の便が良い	買い物に便利	治安が良い	高級感がある	静かな住環境である	良い子供の教育環境がある	川や緑地、公園など憩いの場がある	文化施設が充実している	福祉・医療施設が充実している	飲食店が充実している	好きな	おしゃれな	親しみやすい	はまらない・あて
全体		409	42.1	18.8	8.1	13.9	15.2	10.3	4.9	5.9	3.7	10.0	4.4	5.1	10.5	28.1
都市圏内居住エリア別	中央エリア	93	32.3	17.2	7.5	12.9	14.0	9.7	3.2	4.3	2.2	9.7	2.2	4.3	10.8	31.2
	南エリア	119	49.6	26.1	10.1	20.2	18.5	15.1	8.4	12.6	7.6	10.9	8.4	6.7	18.5	17.6
	西エリア	112	46.4	14.3	7.1	11.6	12.5	7.1	2.7	2.7	2.7	8.0	2.7	3.6	5.4	31.3
	東エリア	85	36.5	16.5	7.1	9.4	15.3	8.2	4.7	2.4	1.2	11.8	3.5	5.9	5.9	35.3
ライフステージ別	未婚	117	42.7	10.3	4.3	11.1	11.1	6.8	2.6	4.3	2.6	11.1	2.6	4.3	12.0	29.9
	既婚・子どもなし	48	29.2	20.8	12.5	8.3	20.8	6.3	2.1	8.3	6.3	2.1	4.2	2.1	8.3	33.3
	既婚・子育て	153	43.1	22.2	9.2	15.7	14.4	15.7	4.6	7.2	3.9	13.1	5.9	7.2	10.5	24.2
	既婚・子離れ	91	46.2	23.1	8.8	17.6	18.7	7.7	9.9	4.4	3.3	7.7	4.4	4.4	9.9	29.7
福岡県居住年数別	10年未満	73	32.9	13.7	6.8	9.6	6.8	11.0	5.5	6.8	2.7	6.8	2.7	-	9.6	32.9
	10～20年未満	84	39.3	23.8	6.0	15.5	13.1	11.9	4.8	4.8	3.6	13.1	3.6	6.0	13.1	33.3
	20年以上	252	45.6	18.7	9.1	14.7	18.3	9.5	4.8	6.0	4.0	9.9	5.2	6.3	9.9	25.0

4. 福岡市の街のイメージ

◆大橋駅周辺

		調査数	交通の便が良い	買い物に便利	治安が良い	高級感がある	静かな住環境である	良い子供の教育環境がある	川や緑地、公園など憩いの場がある	文化施設が充実している	福祉・医療施設が充実している	飲食店が充実している	好きな	おしゃれな	親しみやすい	はわからない・あて
全体		409	49.6	21.8	4.6	5.1	8.3	6.6	5.6	4.9	5.4	20.0	6.1	3.4	14.4	24.9
都市圏内居住エリア別	中央エリア	93	35.5	19.4	3.2	6.5	7.5	8.6	5.4	4.3	2.2	17.2	6.5	3.2	10.8	30.1
	南エリア	119	65.5	30.3	5.9	4.2	7.6	9.2	10.1	5.9	10.1	27.7	13.4	2.5	25.2	6.7
	西エリア	112	49.1	18.8	4.5	7.1	8.9	4.5	2.7	4.5	18.8	2.7	4.5	6.3	33.0	
	東エリア	85	43.5	16.5	4.7	2.4	9.4	3.5	3.5	4.7	3.5	14.1	-	3.5	14.1	34.1
ライフステージ別	未婚	117	47.0	18.8	-	3.4	6.0	5.1	6.0	5.1	3.4	18.8	6.8	4.3	13.7	29.9
	既婚・子どもなし	48	39.6	20.8	6.3	4.2	8.3	8.3	8.3	4.2	8.3	14.6	2.1	-	18.8	25.0
	既婚・子育て	153	54.9	21.6	6.5	3.9	7.8	5.2	3.9	5.2	5.2	22.9	6.5	4.6	15.0	20.9
	既婚・子離れ	91	49.5	26.4	6.6	9.9	12.1	9.9	6.6	4.4	6.6	19.8	6.6	2.2	12.1	25.3
福岡県居住年数別	10年未満	73	41.1	20.5	2.7	8.2	5.5	13.7	11.0	5.5	4.1	15.1	5.5	2.7	19.2	24.7
	10～20年未満	84	48.8	23.8	3.6	4.8	3.6	7.1	1.2	3.6	2.4	25.0	6.0	4.8	11.9	33.3
	20年以上	252	52.4	21.4	5.6	4.4	10.7	4.4	5.6	5.2	6.7	19.8	6.3	3.2	13.9	22.2

◆吉塚・箱崎・千早周辺

		調査数	交通の便が良い	買い物に便利	治安が良い	高級感がある	静かな住環境である	良い子供の教育環境がある	川や緑地、公園など憩いの場がある	文化施設が充実している	福祉・医療施設が充実している	飲食店が充実している	好きな	おしゃれな	親しみやすい	はわからない・あて
全体		409	29.1	12.0	3.2	2.2	5.4	5.1	9.0	4.6	7.3	7.6	4.2	2.2	9.8	48.2
都市圏内居住エリア別	中央エリア	93	17.2	9.7	1.1	-	5.4	9.7	9.7	-	4.3	6.5	4.3	2.2	11.8	53.8
	南エリア	119	25.2	7.6	2.5	4.2	6.7	4.2	8.4	4.2	5.0	5.0	0.8	2.5	5.9	54.6
	西エリア	112	23.2	7.1	2.7	1.8	2.7	2.7	6.3	2.7	2.7	5.4	2.7	2.7	3.6	58.0
	東エリア	85	55.3	27.1	7.1	2.4	7.1	4.7	12.9	12.9	20.0	15.3	10.6	1.2	21.2	20.0
ライフステージ別	未婚	117	29.9	15.4	1.7	1.7	8.5	5.1	6.8	6.0	8.5	7.7	1.7	1.7	11.1	50.4
	既婚・子どもなし	48	10.4	8.3	4.2	4.2	6.3	2.1	14.6	2.1	6.3	2.1	4.2	-	12.5	58.3
	既婚・子育て	153	31.4	8.5	3.3	2.6	5.2	6.5	9.2	3.9	5.9	5.9	1.3	2.0	7.2	45.8
	既婚・子離れ	91	34.1	15.4	4.4	1.1	1.1	4.4	8.8	5.5	8.8	13.2	4.4	4.4	11.0	44.0
福岡県居住年数別	10年未満	73	27.4	11.0	1.4	1.4	9.6	4.1	4.1	5.5	12.3	9.6	9.6	2.7	12.3	47.9
	10～20年未満	84	33.3	13.1	2.4	1.2	6.0	4.8	9.5	3.6	6.0	7.1	2.4	1.2	8.3	51.2
	20年以上	252	28.2	11.9	4.0	2.8	4.0	5.6	10.3	4.8	6.3	7.1	3.2	2.4	9.5	47.2

◆香椎・香椎ヶ丘周辺

		調査数	交通の便が良い	買い物に便利	治安が良い	高級感がある	静かな住環境である	良い子供の教育環境がある	川や緑地、公園など憩いの場がある	文化施設が充実している	福祉・医療施設が充実している	飲食店が充実している	好きな	おしゃれな	親しみやすい	はわからない・あて
全体		409	18.1	11.0	5.9	4.6	17.1	11.2	16.1	4.2	3.4	5.6	5.1	3.7	10.3	44.5
都市圏内居住エリア別	中央エリア	93	4.3	4.3	7.5	4.3	15.1	12.9	18.3	3.2	1.1	4.3	2.2	3.2	10.8	48.4
	南エリア	119	15.1	11.8	0.8	1.7	17.6	6.7	10.1	4.2	2.5	5.0	3.4	2.5	4.2	55.5
	西エリア	112	14.3	7.1	3.6	5.4	12.5	8.9	11.6	-	0.9	2.7	2.7	1.8	3.6	50.9
	東エリア	85	42.4	22.4	14.1	8.2	24.7	18.8	28.2	10.6	10.6	11.8	14.1	8.2	27.1	16.5
ライフステージ別	未婚	117	17.1	9.4	2.6	5.1	11.1	12.0	14.5	2.6	2.6	6.0	6.0	4.3	9.4	48.7
	既婚・子どもなし	48	8.3	8.3	10.4	4.2	22.9	8.3	14.6	2.1	2.1	2.1	4.2	-	6.3	50.0
	既婚・子育て	153	17.0	9.2	8.5	3.3	18.3	12.4	13.1	3.9	2.6	5.2	4.6	4.6	10.5	43.1
	既婚・子離れ	91	26.4	17.6	3.3	6.6	19.8	9.9	24.2	7.7	6.6	7.7	5.5	3.3	13.2	38.5
福岡県居住年数別	10年未満	73	16.4	11.0	2.7	4.1	9.6	13.7	19.2	5.5	2.7	5.5	4.1	1.4	8.2	43.8
	10～20年未満	84	16.7	8.3	4.8	1.2	20.2	8.3	16.7	2.4	-	4.8	2.4	2.4	11.9	48.8
	20年以上	252	19.0	11.9	7.1	6.0	18.3	11.5	15.1	4.4	4.8	6.0	6.3	4.8	10.3	43.3

◆博多駅周辺

		調査数	交通の便が良い	買い物に便利	治安が良い	高級感がある	静かな住環境である	良い子供の教育環境がある	川や緑地、公園など憩いの場がある	文化施設が充実している	福祉・医療施設が充実している	飲食店が充実している	好きな	おしゃれな	親しみやすい	はわからない・あて
全体		409	75.8	49.6	4.2	8.1	1.7	2.7	2.2	9.0	6.6	36.9	11.5	13.2	9.8	10.5
都市圏内居住エリア別	中央エリア	93	72.0	52.7	3.2	4.3	1.1	4.3	1.1	6.5	3.2	44.1	17.2	11.8	16.1	12.9
	南エリア	119	74.8	48.7	5.0	9.2	2.5	1.7	3.4	7.6	7.6	37.0	9.2	11.8	7.6	9.2
	西エリア	112	75.9	45.5	4.5	6.3	0.9	3.6	2.7	11.6	7.1	31.3	8.0	9.8	7.1	13.4
	東エリア	85	81.2	52.9	3.5	12.9	2.4	1.2	1.2	10.6	8.2	36.5	12.9	21.2	9.4	5.9
ライフステージ別	未婚	117	70.9	50.4	3.4	12.0	2.6	4.3	2.6	9.4	5.1	35.9	13.7	13.7	11.1	14.5
	既婚・子どもなし	48	70.8	33.3	2.1	2.1	2.1	-	-	6.3	4.2	20.8	8.3	2.1	8.3	14.6
	既婚・子育て	153	77.8	51.6	3.3	5.9	1.3	2.0	1.3	9.2	7.2	41.2	9.2	12.4	5.9	6.5
	既婚・子離れ	91	81.3	53.8	7.7	9.9	1.1	3.3	4.4	9.9	8.8	39.6	14.3	19.8	15.4	9.9
福岡県居住年数別	10年未満	73	76.7	52.1	2.7	13.7	1.4	4.1	1.4	11.0	6.8	31.5	16.4	15.1	12.3	5.5
	10～20年未満	84	77.4	46.4	2.4	2.4	-	-	1.2	7.1	3.6	36.9	10.7	9.5	7.1	11.9
	20年以上	252	75.0	50.0	5.2	8.3	2.4	3.2	2.8	9.1	7.5	38.5	10.3	13.9	9.9	11.5

4. 福岡市の街のイメージ

◆大濠公園・唐人町周辺

		調査数	交通の便が良い	買い物に便利	治安が良い	高級感がある	静かな住環境である	良い子供の教育環境がある	川や緑地、公園など憩いの場がある	文化施設が充実している	福祉・医療施設が充実している	飲食店が充実している	好きなおしゃれな	親しみやすい	はわからない・あて	
全体		409	37.7	15.6	14.2	37.2	23.7	17.6	41.1	18.1	7.1	9.8	13.4	15.9	8.8	13.0
都市圏内居住エリア別	中央エリア	93	34.4	15.1	20.4	43.0	31.2	23.7	45.2	17.2	6.5	6.5	17.2	19.4	9.7	15.1
	南エリア	119	29.4	10.9	7.6	37.0	16.0	15.1	42.0	16.8	4.2	6.7	10.9	14.3	7.6	13.4
	西エリア	112	46.4	16.1	16.1	36.6	29.5	21.4	42.0	22.3	10.7	12.5	13.4	14.3	7.1	11.6
	東エリア	85	41.2	22.4	14.1	31.8	18.8	9.4	34.1	15.3	7.1	14.1	12.9	16.5	11.8	11.8
ライフステージ別	未婚	117	35.9	12.0	14.5	33.3	25.6	20.5	41.0	17.9	3.4	5.1	12.8	16.2	12.0	16.2
	既婚・子どもなし	48	27.1	4.2	14.6	33.3	20.8	8.3	37.5	6.3	4.2	-	12.5	6.3	-	18.8
	既婚・子育て	153	37.9	17.0	12.4	41.8	19.6	19.0	40.5	20.3	7.8	15.7	12.4	19.0	7.2	11.1
	既婚・子離れ	91	45.1	24.2	16.5	36.3	29.7	16.5	44.0	20.9	12.1	11.0	16.5	15.4	12.1	8.8
福岡県居住年数別	10年未満	73	31.5	9.6	11.0	21.9	20.5	21.9	34.2	15.1	6.8	9.6	13.7	9.6	5.5	11.0
	10～20年未満	84	29.8	9.5	14.3	39.3	21.4	16.7	47.6	16.7	4.8	6.0	11.9	11.9	10.7	13.1
	20年以上	252	42.1	19.4	15.1	40.9	25.4	16.7	40.9	19.4	7.9	11.1	13.9	19.0	9.1	13.5

◆西新・百道周辺

		調査数	交通の便が良い	買い物に便利	治安が良い	高級感がある	静かな住環境である	良い子供の教育環境がある	川や緑地、公園など憩いの場がある	文化施設が充実している	福祉・医療施設が充実している	飲食店が充実している	好きなおしゃれな	親しみやすい	はわからない・あて	
全体		409	39.1	31.1	11.7	29.6	14.9	22.5	18.3	25.2	16.4	21.5	12.5	15.2	13.2	16.1
都市圏内居住エリア別	中央エリア	93	32.3	26.9	17.2	33.3	17.2	23.7	15.1	24.7	16.1	22.6	8.6	14.0	14.0	18.3
	南エリア	119	30.3	28.6	7.6	28.6	14.3	20.2	22.7	26.1	14.3	19.3	12.6	15.1	9.2	19.3
	西エリア	112	53.6	39.3	9.8	25.9	17.0	31.3	20.5	28.6	20.5	25.9	14.3	16.1	17.9	9.8
	東エリア	85	40.0	28.2	14.1	31.8	10.6	12.9	12.9	20.0	14.1	17.6	14.1	15.3	11.8	17.6
ライフステージ別	未婚	117	36.8	29.1	12.0	25.6	15.4	18.8	16.2	21.4	13.7	20.5	10.3	17.1	14.5	22.2
	既婚・子どもなし	48	31.3	18.8	4.2	22.9	10.4	4.2	18.8	20.8	6.3	12.5	6.3	8.3	8.3	25.0
	既婚・子育て	153	37.9	33.3	13.7	37.3	13.7	32.0	17.6	26.8	19.0	24.8	13.1	18.3	13.1	11.1
	既婚・子離れ	91	48.4	36.3	12.1	25.3	18.7	20.9	22.0	29.7	20.9	22.0	17.6	11.0	14.3	12.1
福岡県居住年数別	10年未満	73	32.9	30.1	8.2	26.0	21.9	19.2	16.4	20.5	16.4	17.8	6.8	13.7	5.5	15.1
	10～20年未満	84	33.3	26.2	14.3	32.1	15.5	23.8	16.7	26.2	14.3	22.6	11.9	13.1	14.3	16.7
	20年以上	252	42.9	32.9	11.9	29.8	12.7	23.0	19.4	26.2	17.1	22.2	14.3	16.3	15.1	16.3

◆藤崎・室見・姪浜周辺

		調査数	交通の便が良い	買い物に便利	治安が良い	高級感がある	静かな住環境である	良い子供の教育環境がある	川や緑地、公園など憩いの場がある	文化施設が充実している	福祉・医療施設が充実している	飲食店が充実している	好きなおしゃれな	親しみやすい	はわからない・あて	
全体		409	32.5	19.6	8.6	7.1	16.4	13.9	20.3	4.2	4.4	9.0	7.1	2.4	11.2	31.3
都市圏内居住エリア別	中央エリア	93	21.5	18.3	12.9	7.5	20.4	14.0	19.4	2.2	4.3	8.6	4.3	1.1	7.5	33.3
	南エリア	119	25.2	12.6	4.2	4.2	10.9	9.2	17.6	4.2	2.5	3.4	3.4	0.8	9.2	42.9
	西エリア	112	50.0	26.8	9.8	7.1	20.5	24.1	27.7	4.5	6.3	9.8	11.6	1.8	17.0	16.1
	東エリア	85	31.8	21.2	8.2	10.6	14.1	7.1	15.3	5.9	4.7	16.5	9.4	7.1	10.6	32.9
ライフステージ別	未婚	117	24.8	16.2	11.1	7.7	21.4	17.9	20.5	4.3	2.6	11.1	7.7	2.6	11.1	34.2
	既婚・子どもなし	48	27.1	12.5	2.1	8.3	14.6	4.2	20.8	-	2.1	2.1	4.2	2.1	12.5	35.4
	既婚・子育て	153	32.7	20.9	9.2	6.5	12.4	15.0	17.6	3.3	6.5	9.2	5.9	2.6	9.8	30.7
	既婚・子離れ	91	45.1	25.3	7.7	6.6	17.6	12.1	24.2	7.7	4.4	9.9	9.9	2.2	13.2	26.4
福岡県居住年数別	10年未満	73	20.5	9.6	4.1	8.2	21.9	19.2	19.2	4.1	4.1	9.6	5.5	1.4	8.2	37.0
	10～20年未満	84	28.6	15.5	10.7	8.3	20.2	16.7	23.8	1.2	1.2	3.6	7.1	-	9.5	34.5
	20年以上	252	37.3	23.8	9.1	6.3	13.5	11.5	19.4	5.2	5.6	10.7	7.5	3.6	12.7	28.6

◆桜坂・六本松周辺

		調査数	交通の便が良い	買い物に便利	治安が良い	高級感がある	静かな住環境である	良い子供の教育環境がある	川や緑地、公園など憩いの場がある	文化施設が充実している	福祉・医療施設が充実している	飲食店が充実している	好きなおしゃれな	親しみやすい	はわからない・あて	
全体		409	28.9	11.5	9.3	37.4	21.0	9.8	7.6	4.2	4.2	10.0	5.9	16.4	6.6	22.0
都市圏内居住エリア別	中央エリア	93	26.9	10.8	12.9	33.3	26.9	15.1	3.2	4.3	3.2	6.5	7.5	19.4	7.5	24.7
	南エリア	119	24.4	10.1	6.7	37.8	24.4	9.2	10.1	3.4	2.5	8.4	5.9	14.3	5.0	24.4
	西エリア	112	33.9	10.7	9.8	35.7	18.8	8.9	4.5	5.4	5.4	8.9	4.5	16.1	8.0	17.0
	東エリア	85	30.6	15.3	8.2	43.5	12.9	5.9	12.9	3.5	5.9	17.6	5.9	16.5	5.9	22.4
ライフステージ別	未婚	117	28.2	10.3	11.1	40.2	20.5	12.8	7.7	5.1	4.3	7.7	6.8	21.4	5.1	22.2
	既婚・子どもなし	48	25.0	2.1	10.4	14.6	22.9	6.3	8.3	6.3	2.1	6.3	-	6.3	2.1	33.3
	既婚・子育て	153	28.8	11.8	10.5	46.4	17.6	9.2	5.9	3.3	5.2	13.7	7.2	20.3	7.8	15.7
	既婚・子離れ	91	31.9	17.6	4.4	30.8	26.4	8.8	9.9	3.3	3.3	8.8	5.5	8.8	8.8	26.4
福岡県居住年数別	10年未満	73	21.9	9.6	8.2	23.3	19.2	13.7	5.5	6.8	2.7	5.5	2.7	20.5	2.7	28.8
	10～20年未満	84	26.2	9.5	13.1	46.4	20.2	13.1	6.0	1.2	4.8	11.9	6.0	15.5	8.3	20.2
	20年以上	252	31.7	12.7	8.3	38.5	21.8	7.5	8.7	4.4	4.4	10.7	6.7	15.5	7.1	20.6

4. 福岡市の街のイメージ

◆ 渡辺通・高砂周辺

[%]

	調査数	交通の便が良い	買い物に便利	治安が良い	高級感がある	静かな住環境である	子供の教育環境が良い	川や緑地、公園など憩いの場がある	文化施設が充実している	福祉・医療施設が充実している	飲食店が充実している	好きな	おしゃれな	親しみやすい	はまらない・あて	
全体	409	48.7	25.2	3.2	8.1	2.9	2.2	2.0	2.9	5.4	19.1	5.6	6.8	5.1	30.3	
都市圏内居住エリア別	中央エリア	93	49.5	31.2	4.3	7.5	3.2	4.3	-	2.2	4.3	23.7	7.5	10.8	6.5	28.0
	南エリア	119	54.6	23.5	0.8	5.9	1.7	1.7	4.2	4.2	5.9	21.8	7.6	5.0	7.6	26.1
	西エリア	112	42.9	22.3	2.7	6.3	1.8	0.9	0.9	2.7	5.4	13.4	0.9	4.5	0.9	40.2
	東エリア	85	47.1	24.7	5.9	14.1	5.9	2.4	2.4	2.4	5.9	17.6	7.1	8.2	5.9	25.9
ライフステージ別	未婚	117	45.3	23.1	3.4	7.7	4.3	3.4	2.6	5.1	4.3	21.4	7.7	9.4	6.8	35.9
	既婚・子どもなし	48	41.7	20.8	-	12.5	2.1	4.2	-	-	4.2	22.9	4.2	-	4.2	37.5
	既婚・子育て	153	48.4	25.5	3.9	9.2	1.3	1.3	1.3	1.3	5.9	19.0	4.6	8.5	3.3	27.5
	既婚・子離れ	91	57.1	29.7	3.3	4.4	4.4	1.1	3.3	4.4	6.6	14.3	5.5	4.4	6.6	24.2
福岡県居住年数別	10年未満	73	37.0	21.9	2.7	5.5	2.7	5.5	1.4	2.7	4.1	16.4	8.2	5.5	1.4	38.4
	10～20年未満	84	46.4	22.6	1.2	10.7	1.2	-	-	2.4	6.0	14.3	3.6	4.8	8.3	29.8
	20年以上	252	52.8	27.0	4.0	7.9	3.6	2.0	2.8	3.2	5.6	21.4	5.6	7.9	5.2	28.2

◆ 天神・舞鶴・赤坂周辺

[%]

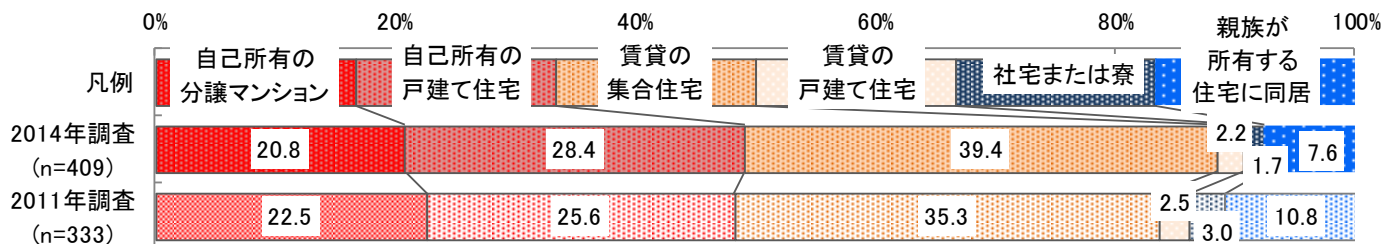
	調査数	交通の便が良い	買い物に便利	治安が良い	高級感がある	静かな住環境である	子供の教育環境が良い	川や緑地、公園など憩いの場がある	文化施設が充実している	福祉・医療施設が充実している	飲食店が充実している	好きな	おしゃれな	親しみやすい	はまらない・あて	
全体	409	70.4	47.4	3.4	16.4	3.9	2.4	5.4	12.5	7.8	38.9	14.7	28.6	11.2	10.3	
都市圏内居住エリア別	中央エリア	93	68.8	47.3	4.3	15.1	5.4	3.2	1.1	12.9	10.8	43.0	11.8	32.3	10.8	9.7
	南エリア	119	70.6	48.7	1.7	18.5	3.4	1.7	6.7	7.6	5.9	37.0	12.6	25.2	12.6	8.4
	西エリア	112	72.3	44.6	3.6	11.6	2.7	1.8	7.1	16.1	8.9	35.7	15.2	26.8	11.6	12.5
	東エリア	85	69.4	49.4	4.7	21.2	4.7	3.5	5.9	14.1	5.9	41.2	20.0	31.8	9.4	10.6
ライフステージ別	未婚	117	73.5	54.7	2.6	17.9	3.4	2.6	3.4	11.1	7.7	43.6	14.5	31.6	11.1	12.0
	既婚・子どもなし	48	54.2	31.3	-	12.5	6.3	-	6.3	16.7	8.3	31.3	4.2	14.6	-	16.7
	既婚・子育て	153	68.6	47.1	3.9	15.7	3.3	2.6	5.9	9.8	7.2	40.5	16.3	32.0	13.1	8.5
	既婚・子離れ	91	78.0	47.3	5.5	17.6	4.4	3.3	6.6	16.5	8.8	34.1	17.6	26.4	14.3	7.7
福岡県居住年数別	10年未満	73	65.8	41.1	2.7	15.1	8.2	2.7	5.5	12.3	4.1	35.6	16.4	31.5	8.2	8.2
	10～20年未満	84	66.7	46.4	2.4	17.9	4.8	2.4	2.4	10.7	7.1	42.9	10.7	31.0	10.7	14.3
	20年以上	252	73.0	49.6	4.0	16.3	2.4	2.4	6.3	13.1	9.1	38.5	15.5	27.0	12.3	9.5

住居の自己所有率は年代が上がるにつれて高くなり、30代と50代で増加が顕著である。

住居形態について、「賃貸の集合住宅」の割合が39.4%で最も高く、次いで「自己所有の戸建て住宅」28.4%、「自己所有の分譲マンション」20.8%の順であった。「自己所有の戸建て住宅」と「自己所有の分譲マンション」を足した自己所有率は49.2%であった。前回調査と比べると、賃貸の集合住宅の割合がやや増加した。

- ・性別には、大きな差は見られなかった。
- ・年代別に見ると、自己所有率は年代が上がるにつれて高くなっており、特に30代と50代で顕著に増加している。前回調査と比べると、30代の自己所有率が高くなっている。

◆住居形態【単一回答】



	調査数	【%】							【%】	【%】
		自己所有の分譲マンション	自己所有の戸建て住宅	賃貸の集合住宅	賃貸の戸建て住宅	社宅または寮	親族が所有する住宅に同居	自己所有率	自己所有率1年調査	
全体	409	20.8	28.4	39.4	2.2	1.7	7.6	49.2	48.1	
性別	男性	183	22.4	30.1	36.1	2.7	2.2	6.6	52.5	51.8
	女性	226	19.5	27.0	42.0	1.8	1.3	8.4	46.5	45.0
年代別	20代	66	4.5	7.6	68.2	1.5	3.0	15.2	12.1	14.6
	30代	87	19.5	16.1	48.3	2.3	3.4	10.3	35.6	26.6
	40代	91	16.5	24.2	49.5	4.4	1.1	4.4	40.7	54.3
	50代	89	29.2	41.6	21.3	1.1	-	6.7	70.8	70.9
	60代以上	76	31.6	50.0	13.2	1.3	1.3	2.6	81.6	78.6

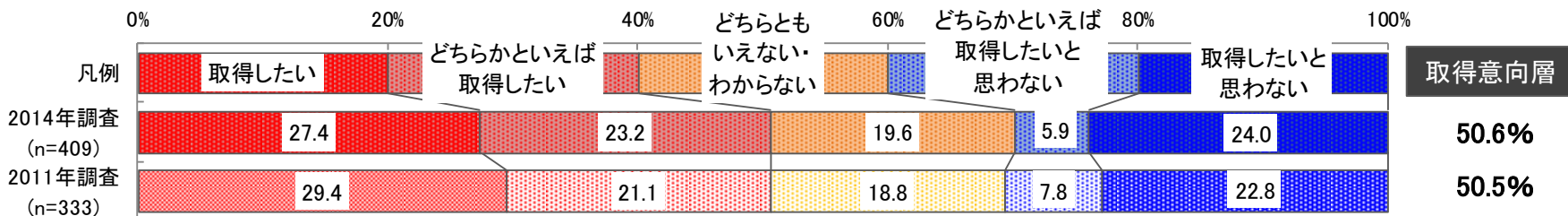
* 自己所有率:「自己所有の分譲マンション」+「自己所有の戸建て住宅」

住宅所有意向は30代で最も高く、6割以上に及ぶ。

自己所有の住宅取得意向について、「取得したい」「どちらかといえば取得したい」と答えた取得意向層の割合は50.6%で、前回調査と比べて変わらなかった。

- ・性別には、大きな差は見られなかった。
- ・年代別に見ると、30代以上で取得意向層の割合が高くなっている。
- ・住宅所有別に見ると、非自己所有層は自己所有層に比べて、取得意向層の割合が高くなっている。

◆自己所有の住宅取得意向【単一回答】



		調査数	取得したい	どちらかといえば取得したい	どちらともいえない・わからない	どちらかといえば取得したくない	取得したくない	取得意向層	2年調査
全体		409	27.4	23.2	19.6	5.9	24.0	50.6	50.5
性別	男性	183	24.0	23.0	19.7	6.0	27.3	47.0	51.7
	女性	226	30.1	23.5	19.5	5.8	21.2	53.5	49.5
年代別	20代	66	30.3	27.3	21.2	4.5	16.7	57.6	58.7
	30代	87	35.6	29.9	14.9	4.6	14.9	65.5	59.2
	40代	91	30.8	26.4	22.0	4.4	16.5	57.1	55.1
	50代	89	22.5	19.1	16.9	9.0	32.6	41.6	42.0
	60代以上	76	17.1	13.2	23.7	6.6	39.5	30.3	32.7
住宅所有別	自己所有層	201	22.9	16.4	21.4	5.0	34.3	39.3	48.1
	非自己所有層	208	31.7	29.8	17.8	6.7	13.9	61.5	53.2

* 取得意向層＝「取得したい」＋「どちらかといえば取得したい」

発行元：株式会社ジーコム 生活行動研究所

福岡市博多区古門戸町2番4号 KSコモンドビル4F

TEL 092-283-2085

FAX 092-262-6110

URL : <http://www.gcom-net.co.jp/>

E-mail : inq@gcom-net.co.jp