

<ジーコム独自調査レポート No.140>

コロナ禍の宿泊旅行実施状況と今後の予定

福岡県居住者の「旅行」に関する調査

2020年9月

調査概要

1. 調査方法

弊社アンケートモニター「コムネット」登録者に対するインターネット調査

2. 調査対象

福岡県在住の20歳以上の男女

3. 調査時期

2020年9月11日（金）～9月18日（金）

4. 調査規模

517サンプル

【標本構成】

■性	件数	構成比 (%)
男性	232	44.9
女性	285	55.1
全体	517	100.0

■年代	件数	構成比 (%)
20代	40	7.7
30代	91	17.6
40代	97	18.8
50代	96	18.6
60代	130	25.1
70代以上	63	12.2
全体	517	100.0

■居住地	件数	構成比 (%)
福岡市内	292	56.5
市外都市圏	108	20.9
その他福岡県	117	22.6
全体	517	100.0

■ライフステージ	件数	構成比 (%)
未婚	129	25.0
既婚・子どもなし	60	11.6
既婚・子どもが小学生以下	92	17.8
既婚・子どもが中学生以上で扶養	64	12.4
既婚・子育て終了	172	33.3
全体	517	100.0

■職業	件数	構成比 (%)
会社員	150	29.0
公務員	20	3.9
団体職員・病院勤務	18	3.5
経営者・会社役員	9	1.7
派遣社員・契約社員	32	6.2
商工自営	23	4.4
農林漁業	0	0.0
自由業	11	2.1
学生	6	1.2
パート・アルバイト	64	12.4
専業主婦（主夫）	122	23.6
無職	62	12.0
全体	517	100.0

【報告書の見方】

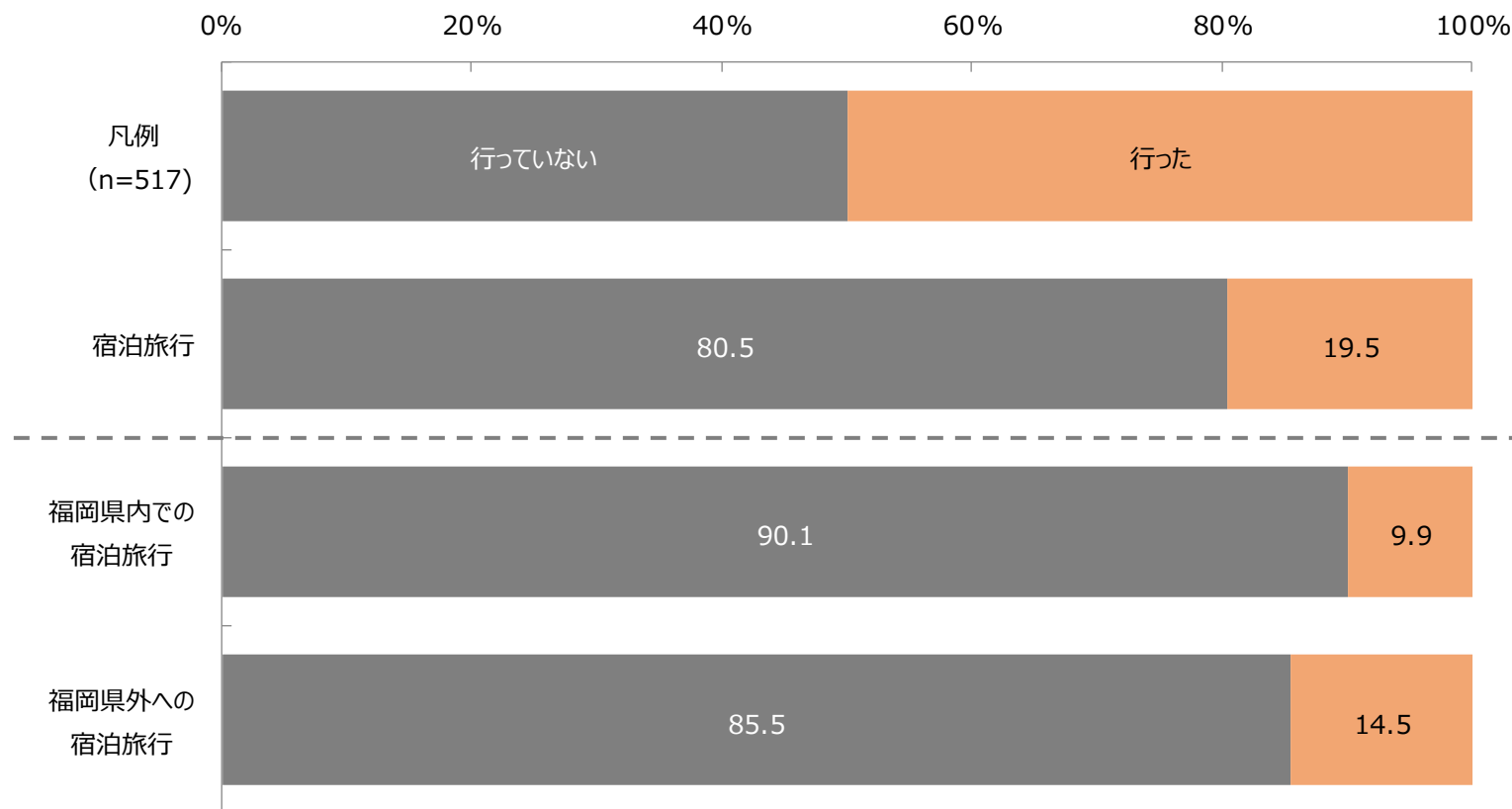
- 本文及び図中に示した調査結果の数値は小数点以下第2位を四捨五入しているため、全項目の回答比率の合計が100.0%とならない場合や合計値に誤差が生じる場合がある。
- 複数の回答を求めた質問では、回答比率の合計が100.0%を超えることがある。
- 報告書中の図表では、コンピューター入力都合上、回答選択肢の表現を短縮している場合がある。

1. この夏の宿泊旅行の実施状況

この夏の宿泊旅行実施層は2割に満たず。

この夏（7月～8月）に宿泊旅行に行った層は19.5%である。また、福岡県内外別での宿泊旅行実施状況を見ると、福岡県内での宿泊旅行実施層は9.9%、福岡県外への宿泊旅行実施層は14.5%であった。

◆この夏の宿泊旅行の実施状況【単一回答】



- ・宿泊旅行の実施状況は、年代別で見ると20・30代は他の年代に比べて「行った」割合がやや高い。
- ・福岡県内外別での宿泊旅行実施状況は、性別や年代別では大きな差は見られない。

◆この夏の宿泊旅行の実施状況【単一回答】

		調査数	行っていない	行った【%】
全体		517	80.5	19.5
性別	男性	232	79.7	20.3
	女性	285	81.1	18.9
年代別	20・30代	131	74.0	26.0
	40・50代	193	81.9	18.1
	60代以上	193	83.4	16.6

◆福岡県内外別での宿泊旅行の実施状況【単一回答】

		調査数	行っていない	1回行った	2回行った	3回以上行った【%】	宿泊旅行実施層【%】
全体		517	90.1	5.6	2.9	1.4	9.9
性別	男性	232	91.8	6.0	1.3	0.9	8.2
	女性	285	88.8	5.3	4.2	1.8	11.2
年代別	20・30代	131	85.5	8.4	4.6	1.5	14.5
	40・50代	193	93.8	4.7	0.5	1.0	6.2
	60代以上	193	89.6	4.7	4.1	1.6	10.4
全体		517	85.5	11.2	2.9	0.4	14.5
性別	男性	232	84.1	12.5	2.6	0.9	15.9
	女性	285	86.7	10.2	3.2	-	13.3
年代別	20・30代	131	82.4	13.7	3.8	-	17.6
	40・50代	193	86.0	11.9	2.1	-	14.0
	60代以上	193	87.0	8.8	3.1	1.0	13.0

* 宿泊旅行実施層 = 全体 - 「行っていない」

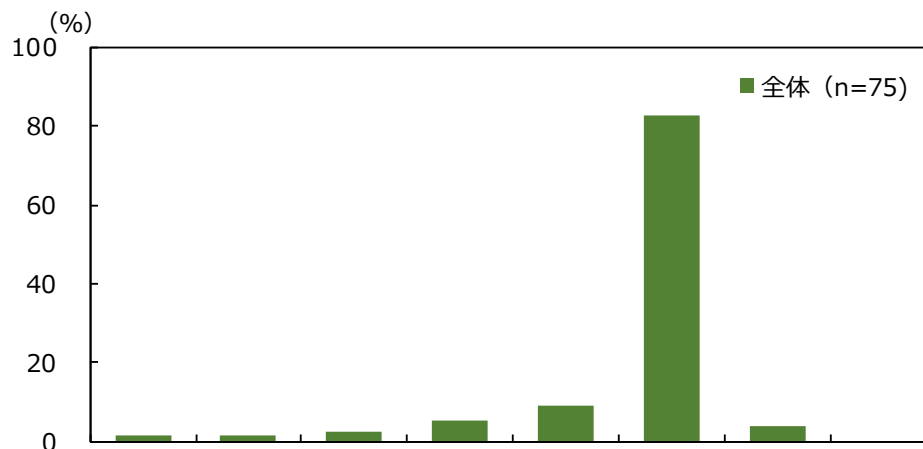
2. 宿泊旅行エリア

福岡県外への宿泊旅行エリアは九州内が突出して高く、コロナの影響から近場志向が高い結果となった。

福岡県外への宿泊旅行エリアは「九州」の割合が82.7%で最も高く、次いで「中国・四国」9.3%、「中部・近畿」5.3%である。九州外旅行層は22.7%であった。

・性別や年代別では、大きな差は見られない。

◆宿泊旅行エリア【複数回答】 ※福岡県外への宿泊旅行実施層限定



調査数		北海道	東北	関東	中部・近畿	中国・四国	九州	沖縄	海外	九州外旅行層	
全体		75	1.3	1.3	2.7	5.3	82.7	4.0	-	22.7	
性別	男性	37	-	-	-	8.1	8.1	86.5	5.4	-	21.6
	女性	38	2.6	2.6	5.3	2.6	10.5	78.9	2.6	-	23.7
年代別	20・30代	23	-	-	4.3	4.3	13.0	78.3	4.3	-	26.1
	40・50代	27	3.7	3.7	-	3.7	7.4	81.5	3.7	-	18.5
	60代以上	25	-	-	4.0	8.0	8.0	88.0	4.0	-	24.0

*九州外旅行層:「北海道」「東北」「関東」「中部・近畿」「中国・四国」「沖縄」「海外」いずれかの選択層

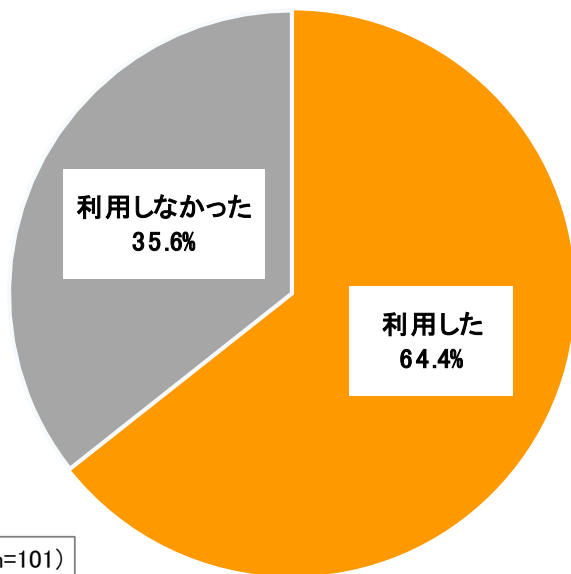
3. 観光支援策の利用有無

宿泊旅行実施層のうち6割以上が「Go To トラベル」キャンペーンを利用。

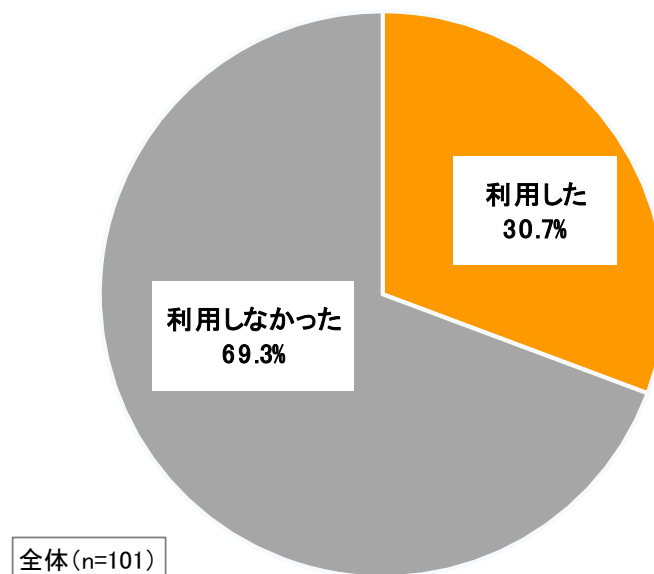
「Go To トラベル」キャンペーンを利用した層は64.4%、各県や自治体の観光支援策・キャンペーンを利用した層は30.7%であった。

◆観光支援策の利用有無【単一回答】
※宿泊旅行実施層限定

■「Go To トラベル」キャンペーン



■各県や自治体の観光支援策・キャンペーン



- ・「Go Toトラベル」キャンペーンは、性別や年代別では大きな差は見られない。
- ・各県や自治体の観光支援策・キャンペーンは、年代別で見ると60代以上は他の年代に比べ、「利用した」の割合が高い。

◆観光支援策の利用有無【単一回答】
※宿泊旅行実施層限定

			【%】			
		調査数	利用した	利用しなかった		
Go Toトラベル 「Go Toトラベル」 キャンペーン		全体	101	64.4	35.6	
		性別	男性	47	63.8	36.2
			女性	54	64.8	35.2
		年代別	20・30代	34	58.8	41.2
			40・50代	35	68.6	31.4
			60代以上	32	65.6	34.4
		各県や自治体の観光 支援策・キャンペーン		全体	101	30.7
性別	男性			47	34.0	66.0
	女性			54	27.8	72.2
年代別	20・30代			34	26.5	73.5
	40・50代			35	22.9	77.1
	60代以上			32	43.8	56.3

4. 新型コロナウイルス感染防止のために気を付けたこと

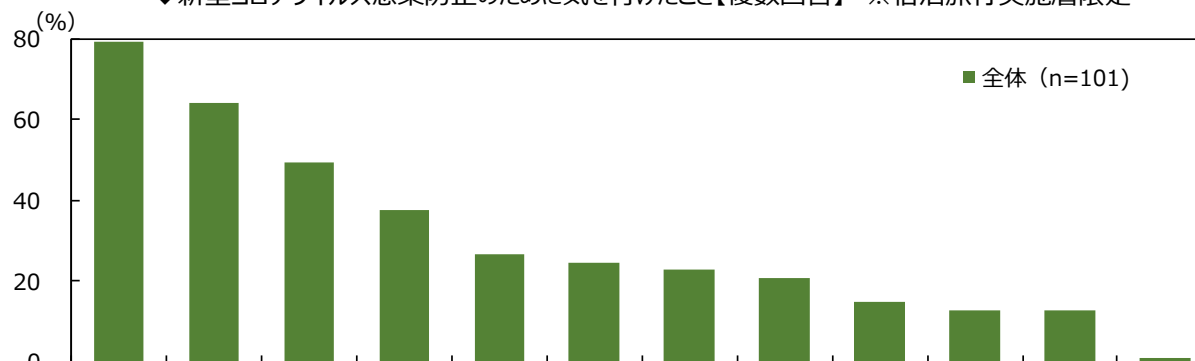
宿泊旅行者のうち8割が車で移動しており、近場を楽しむ「マイクロツーリズム」が広がりつつあることが推察される。

新型コロナウイルス感染防止のために気を付けたことでは、「公共交通機関は使わず、車で移動した」の割合が79.2%で最も高く、次いで「旅行中はマスク着用や手洗い・消毒による対策を行った」64.4%、「行き先はなるべく近場のエリアにした」49.5%の順である。

・性別では、女性は男性に比べて「旅行中はマスク着用や手洗い・消毒による対策を行った」など6項目の割合が高い。

・年代別では、60代以上は他の年代に比べて「行き先は感染者数が少ないエリアを選んだ」の割合が高い。

◆新型コロナウイルス感染防止のために気を付けたこと【複数回答】 ※宿泊旅行実施層限定



調査数	公共交通機関は使わず、車で移動した	旅行中はマスク着用や手洗い・消毒による対策を行った	行き先はなるべく近場のエリアにした	人が立ち寄りやすい場所を避けた	感染防止対策を実施した	宿泊先や立ち寄り先は、済むと泊先を選んだ	部屋の貸切風呂など、人と接触が少なく選んだ	行き先は感染者数が少ないエリアを選んだ	時期を重ならないよう、混雑を避けた	旅行日数を短くした	行き先は山や海などアウトドアにした	宿泊先を選んだ小規模な	特になし
全体	101	79.2	64.4	49.5	37.6	26.7	24.8	22.8	20.8	14.9	12.9	12.9	1.0
性別													
男性	47	76.6	51.1	40.4	27.7	21.3	21.3	19.1	19.1	6.4	8.5	4.3	2.1
女性	54	81.5	75.9	57.4	46.3	31.5	27.8	25.9	22.2	22.2	16.7	20.4	-
年代別													
20・30代	34	76.5	61.8	50.0	29.4	20.6	20.6	11.8	26.5	17.6	17.6	8.8	2.9
40・50代	35	77.1	68.6	54.3	45.7	28.6	22.9	22.9	14.3	8.6	14.3	14.3	-
60代以上	32	84.4	62.5	43.8	37.5	31.3	31.3	34.4	21.9	18.8	6.3	15.6	-

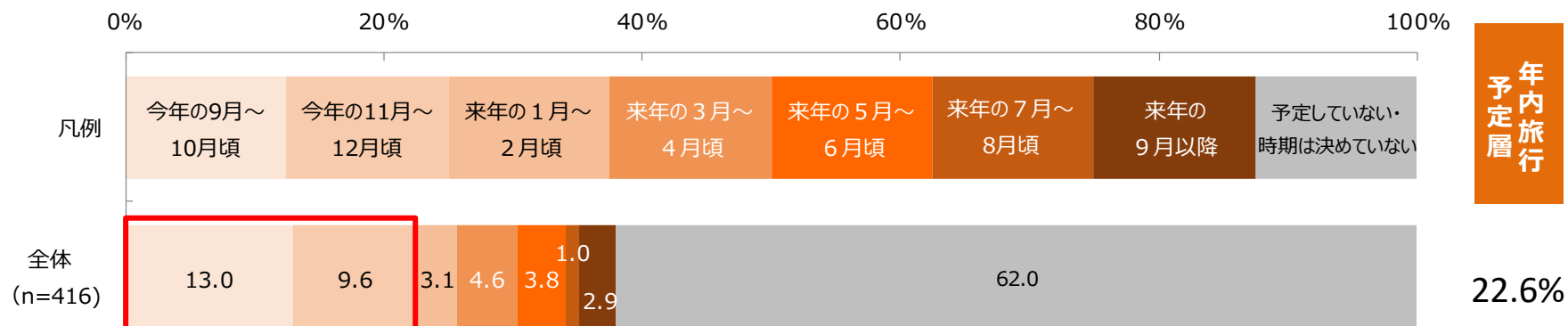
5. 今後の宿泊旅行の予定

夏の旅行未実施層も2割が年内に旅行予定。

この夏の宿泊旅行未実施層の今後の宿泊旅行の予定は「今年の9月～10月頃」の割合が13.0%で、「今年の11月～12月頃」を合計した「年内旅行予定層」は22.6%であった。

・性別や年代別では大きな差は見られない。

◆今後の宿泊旅行の予定【単一回答】 ※宿泊旅行未実施層限定



			【%】							【%】	
			1 0 年 の 頃 9 月 ～	1 今 年 の 頃 1 月 ～	2 来 年 の 頃 1 月 ～	4 来 年 の 頃 3 月 ～	6 来 年 の 頃 5 月 ～	8 来 年 の 頃 7 月 ～	来 年 の 9 月 以 降	時 予 期 定 は し て い て い な い ・ い	年 内 旅 行 予 定 層
全体		416	13.0	9.6	3.1	4.6	3.8	1.0	2.9	62.0	22.6
性別	男性	185	10.3	12.4	2.7	5.4	3.2	1.6	2.7	61.6	22.7
	女性	231	15.2	7.4	3.5	3.9	4.3	0.4	3.0	62.3	22.5
年代別	20・30代	97	14.4	7.2	1.0	4.1	5.2	1.0	1.0	66.0	21.6
	40・50代	158	13.3	8.9	4.4	4.4	2.5	1.3	3.8	61.4	22.2
	60代以上	161	11.8	11.8	3.1	5.0	4.3	0.6	3.1	60.2	23.6

*年内旅行予定層＝「今年の9月～10月頃」+「今年の11月～12月頃」

発行元：株式会社ジーコム

福岡市中央区天神4丁目1-1 第7明星ビル7F

TEL 092-761-0221

FAX 092-761-0228

URL : <https://www.gcom-net.co.jp/>

E-mail : inq@gcom-net.co.jp